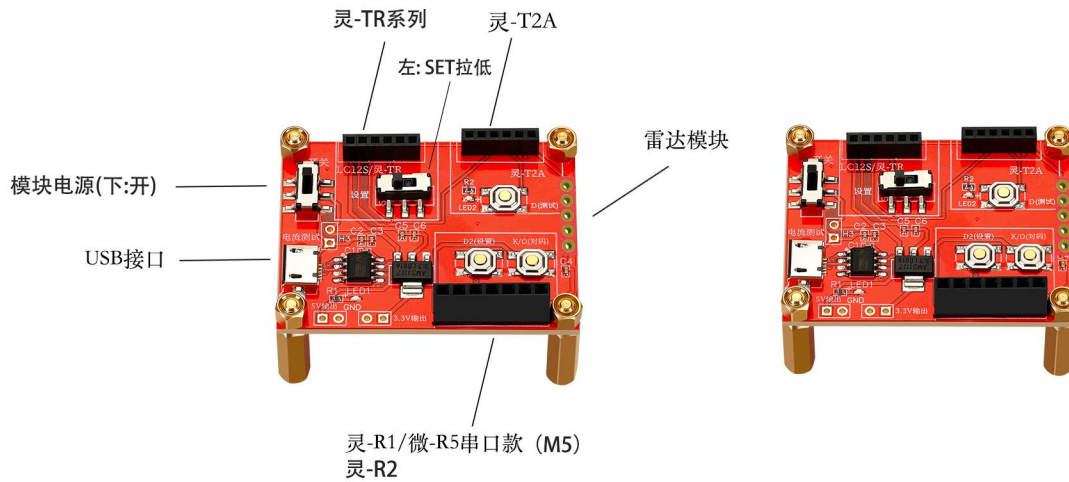




串口 demo操作说明



此demo可用于测试我司以下产品：

A组：收发模块灵-TR系列、LC12S、LC12SL、FLD02雷达模块

B组：发射端 灵-T2A——接收端 灵-R2

C组：灵-R1/微-R5串口模式款(M5/M5N)输出演示（发射端用ASK demo或遥控器）



资料下载

操作步骤：

- 一、按上图组装好排针、排座、天线等配件。
- 二、按板上区域位置插入/焊接模块。
- 三、安装USB CH340驱动，有的电脑可能自带。
- 四、USB线插入电脑，打开电源开关，LED指示灯亮。
- 五、测试通信，打开电脑“串口调试助手”即可测试。

对于A组产品，这是双向通信模块，任一端都可作为发射或接收。雷达模块可直接看到LED亮。

对于B组产品，这是单向通信，灵-T2A发射，灵-R2接收，无需对码，直接单击发射端

“D（测试）”键，接收端就会有指示灯亮，可由此测试距离。也可以用串口调试助手发数据。

- 六、设置参数，可以通过上位机软件修改LC12S/灵-TR/灵-TR2/灵-TRL等的频道、功率、串口等参数。

对于A组产品，请先打开demo的“设置”开关进入设置模式，此时模块的LED灯常亮（雷达模块直接打开）。

对于B组产品，可通过串口命令设置透传数据是否包括发射模块的地址码。

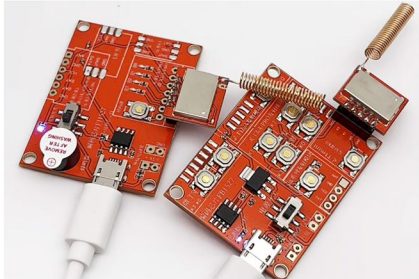
注意：

- 1、除自带PCB天线模块外，其他模块必须连接天线工作。
- 2、上位机软件、驱动和操作说明请扫二维码下载。
- 3、实际距离和环境有关，障碍物和金属会严重影响距离。

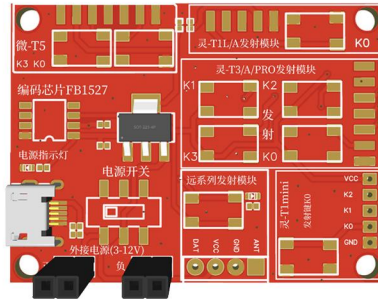
还有疑问？请拨打技术专线13570812706或加微信咨询



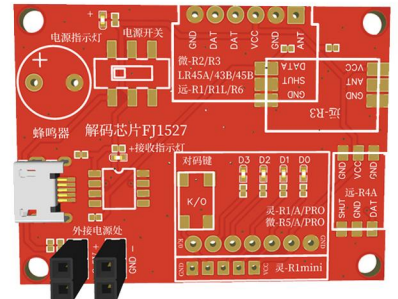
ASK demo操作说明



实物照



发射板



接收板

此demo可用于测试我司以下遥控产品：

A组：发射端 远-T1/T2/T2L/T3/T4A —— 接收端 远-R1/远-R4A/R3/LR43B/LR45B
/远-R6/微-R1/微-R2/灵-R1

B组：发射端 灵-T1L/灵-T3/微-T5 —— 接收端 灵-R1/A/Pro/微-R5/A/Pro
灵-T1mini 灵-R1mini



资料下载

操作步骤：

- 一、按上图组装好排针、排座、天线等配件。
- 二、按板上区域位置插入/焊接发射模块和接收模块。
- 三、USB线或外部供电，打开电源开关，LED指示灯亮。
- 四、对于A组产品，点“发射”按键，接收端LED会亮，蜂鸣器会响。其中灵-R1模块，需要先双击“对码”按键进入对码模式，再按“发射”即可对码，之后再按，接收端对应的LED会闪。
对于B组产品，先双击灵-R1“对码”按键(微-R5是单击)进入对码模式，再按“K1-K4”任一键即可对码，点按键，接收端D0-D3灯会有响应。如果是测试M5(串口模式)，请用串口demo板可连接到电脑输出。

注意：

- 1、无线模块必须要连接天线工作（远-R1A、远-T4A、远-R4A、灵-T3A、灵-R1A自带PCB天线）。
- 2、发射板使用远-T2/T3时，要想距离最远，可外接9-12V电源。
- 3、接收使用微-R2时请外接3V电源。测试微-R5/A/PRO 时，NC脚不要接入！
- 4、一次只能测试一个接收模块，比如测试远-R1时，要把其他接收模块拔下来。

还有疑问？请拨打技术专线13570812706或加微信咨询