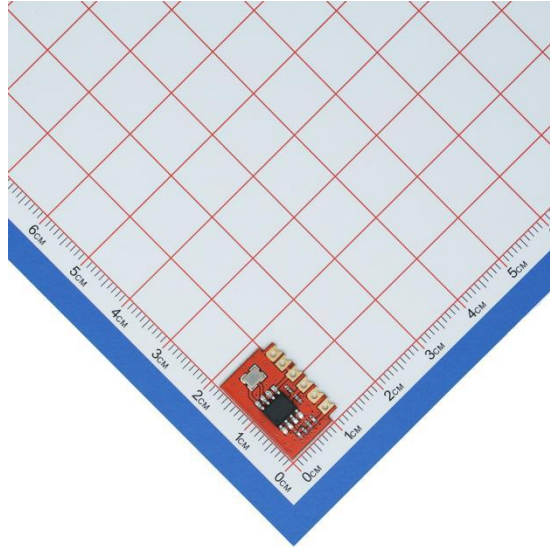




LR45A 遥控接收模块



一、概述

LR45A/35A是一款遥控灯开关专用无线接收模块。模块采用高性能RF集成芯片，内部集成了射频放大器、混频器、中频放大器、频率综合器、自动增益控制、滤波器、解调器等功能。模块可用FJ1527解码芯片，直接输出开关量/串口键值，是各类RF遥控产品的理想选择。

二、特点

- 宽电压
- 高灵敏度-115dBm
- 通信距离远



三、参数

- 工作频率: 433.92MHz
- 工作电压: 2.0-5.5V (典型3V)
- 工作电流: 5.5mA
- 调制方式: ASK/OOK
- 灵敏度: -115dBm
- 频率带宽: 350KHz
- 天线阻抗: 50Ω
- 数据输入: CMOS 3-5V电平
- 外形尺寸: 18×12mm×2.5mm
- 工作温度: -30 至 +80 °C

四、注意

- 1、DAT数据端为3-5V电平, 请将DAT端与解码IC/单片机直接连接。
- 2、稳定的电源非常重要, 请做好滤波, 尽量远离大电感。
- 3、建议贴片安装, 支持波峰焊/回流焊。

五、引脚





序号	名称	描述	备注
1	GND	电源地	
2	DAT	数据输出	
3	DAT	同上, 可只接其中一个	
4	VCC	电源正	电源重要、请做好滤波
5	GND	电源地	
6	ANT	天线	阻抗50R

六、用法 (和远系列接收模块相同)

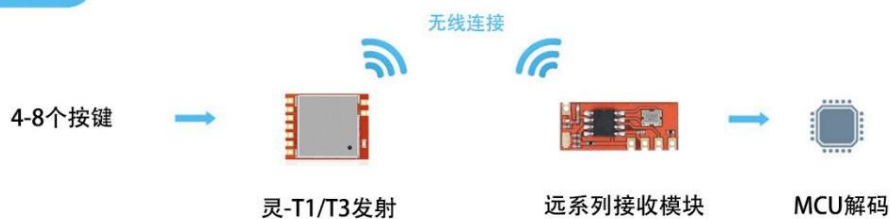
方案一



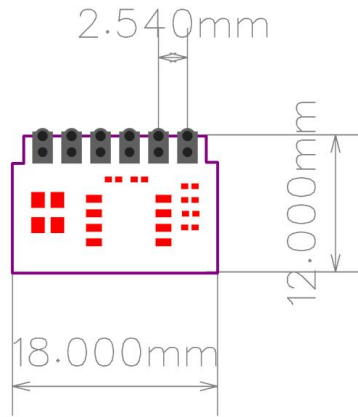
方案二



方案三

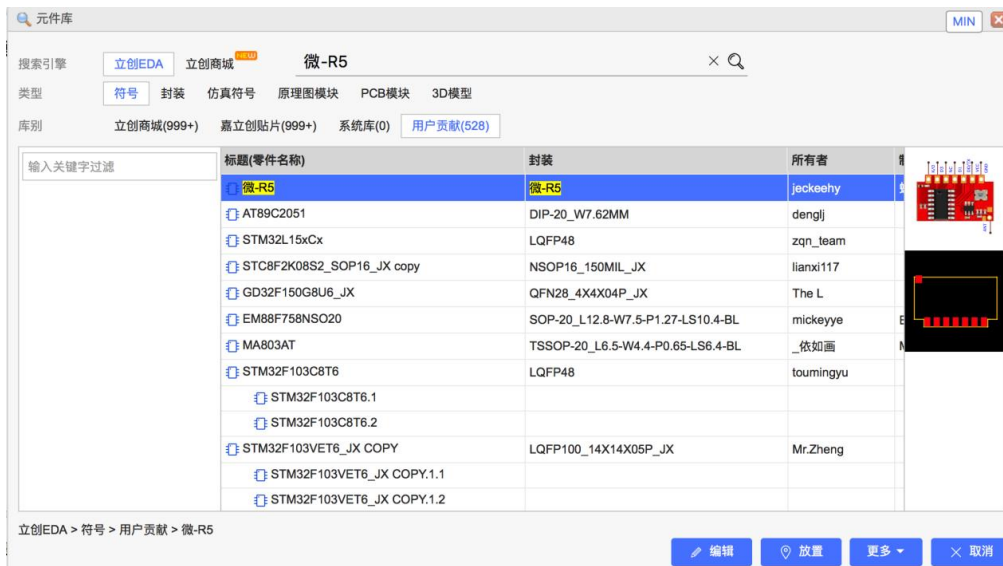


七、尺寸



八、封装

推荐使用高效的国产 PCB 设计工具: 立创 EDA (www.lceda.cn) 直接搜索“蜂鸟无线”或“产品型号”即可找到





九、天线

天线非常重要, 不接天线或天线不当会严重影响效果, 实际效果还和PCB、外壳、结构等有关, 建议多购买几种天线方便实测:



微信扫码购买天线



十、开发工具

开发助手	信号助手
	
<p>不同点:</p> <ol style="list-style-type: none"> 1、测数据值 2、有编码类型要求(1527 等) 	<p>不同点:</p> <ol style="list-style-type: none"> 1、测信号强度 2、不限编码(ASK/OOK 调制)
<p>用途:</p> <ol style="list-style-type: none"> 1、显示遥控器/发射模块的地址码和按键值 2、显示遥控频率、脉宽、编码类型 3、遥控产品批量测试 	<p>用途:</p> <ol style="list-style-type: none"> 1、显示遥控器/发射模块信号强弱(相对值) 2、对比天线好坏 3、遥控产品批量测试
<p>供电:</p> <p>TYPE-C</p>	<p>供电:</p> <p>TYPE-C</p>
 <p>微信扫码购买</p>	 <p>微信扫码购买</p>



遥控数传, 蜂鸟更远!



微信扫码技术咨询+获取开发资料

微信扫码购买送工具

