



L24YK 过认证指南



一、综述

无线模块工作于2.4-2.5Ghz频段，具体频率可以在2400Mhz到2500Mhz自行调节，FCC/CE认证机构一般会测试无线模块信号的频偏、功率、谐波等，会要求测试低、中、高三种频率（比如2402Mhz、2442Mhz、2480Mhz），请按照此指南操作。

二、所需物品

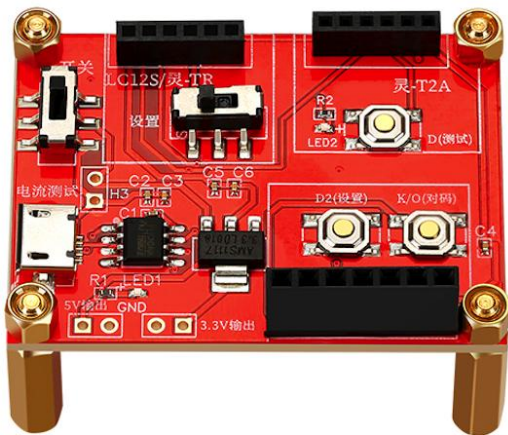
名称	下单型号	说明
L24YK认证套件	L24YK-RZ 数量：5个 单价：9元/个 合计：45元	赠送： 3条 SMA 连接线: ZJ01 2条杜邦线: DBX-20CM-GM 1个串口DEMO（含配件）



三、步骤

1、把无线模块连接到串口DEMO的LC12S位置（背面），对应引脚如下表：

串口DEMO	L24YK
VCC	VCC
GND	GND
RXD	B1
TXD	B2



2、连接USB转接板到电脑，打开对应的COM口

3、打开串口调试助手（WWW.FNRF.CC可下载），按照红色框内设置好。

频率设置：

串口波特率 38400，发送为 HEX 格式，两个字节

AA +XX 设置信道 XX 为 16 进制信道

比如设为 100 信道，应对应 0X64，即发送 AA 64

模式设置：

AB+MM 设调制模式，00 为 DATA 调制，01 为单载波(推荐)，

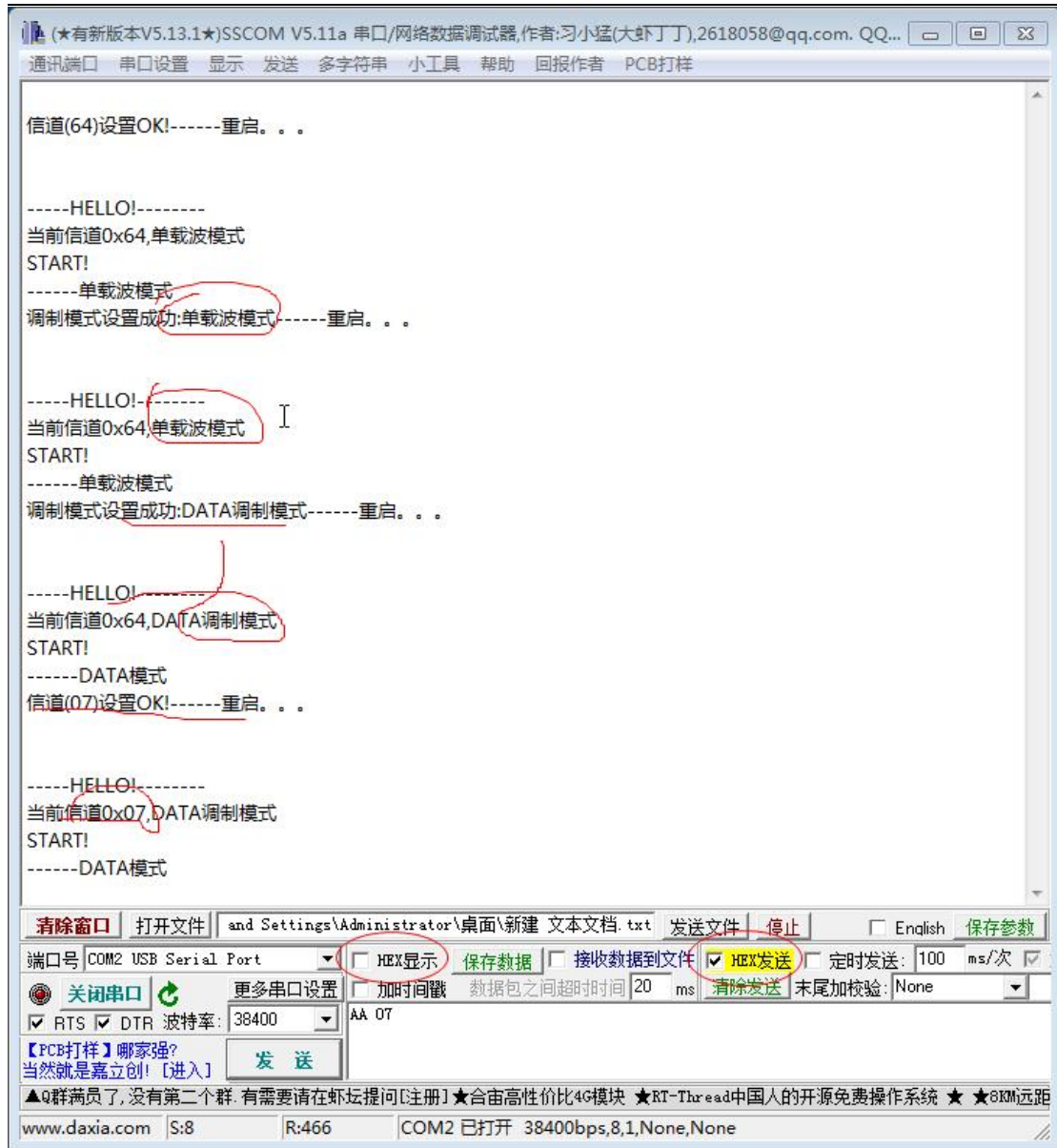
比如发送 AB 01

命令执行成功后，会串口提示重启，并打印新的参数来运行，以便确认，如下截图供参考

设置成功后，会保存，掉电不丢失。



做遥控数传，用蜂鸟更远！



辐射可以直接测， 传导需要做这2步：

- 1、如图，将模块上位置②的电阻去掉。
- 2、将SMA连接线的内芯焊接到模块位置①的ANT焊盘，屏蔽层焊接到GND焊盘。





做遥控数传，用蜂鸟更远！

四、注意事项：

- 1、认证专用模块套件，请咨询我司销售人员购买。
- 2、模块上电会自动发射，不需外部驱动。



微信扫一扫

关注微信公众号下载应用资料